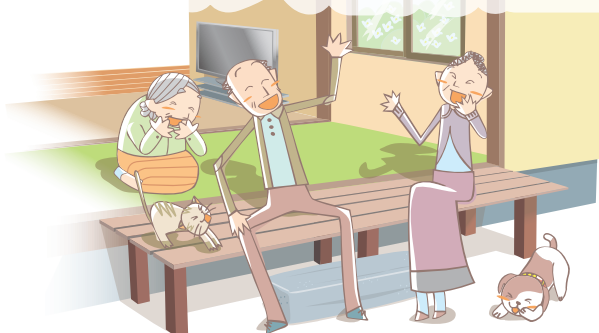


認知症の方の見守りや家族への支援を行うボランティアです。

認知症等見守りメイト

養成講座



土曜コース
と
平日コース
から選択

受講無料

平成30年
2月講座
受講者募集

平成29年度第3回の認知症等見守りメイト養成講座を下記のスケジュールで実施します。
Aコース（土曜コース）とBコース（平日コース）の2種類から選んで頂けます。

コース・日程・会場			カリキュラム				
座学 1日目 10時 ～ 16時30分	土曜 コース (A)	2月3日(土) サンエールかごしま <small>(5階 多目的フロア)</small>	認知症の症状と治療	2時間	約 5.5時間		
	平日 コース (B)	2月8日(木) 郡山地区保健センター内 <small>(第1研修室)</small>	認知症のケア	1.5時間			
			援助の基本	1.5時間			
			事業説明	0.5時間			
実習 座学1日目から2日目までの間に、グループホームや小規模多機能ホームでの実習(半日)があります。			オリエンテーション	0.5時間	約 2.5時間		
			認知症高齢者への対応	1.5時間			
			まとめ・感想	0.5時間			
座学 2日目 10時 ～ 13時			土曜 コース (A)	2月10日(土) サンエールかごしま <small>(5階 多目的フロア)</small>	家族の思い	1時間	約 3時間
			平日 コース (B)	2月15日(木) 郡山地区保健センター内 <small>(第1研修室)</small>	権利擁護	1時間	
			修了証書授与	0.5時間			

○ 見守り対象者と活動内容

見守りをしていただくのは鹿児島市内の在宅で暮らす高齢者等で、認知症の方や認知症の方を介護している家族の支援になります。主な活動内容は下記の通りとなります。

- ◆ 生活状況の見守り（カーテンの開閉、ポストなど状況を遠くから見守る）
- ◆ 挨拶や声かけ
- ◆ 家族不在時の見守りや話し相手
- ◆ 家族からの相談（電話、訪問） など

活動にあたって、対応に困った時などは、担当地域の長寿あんしん相談センターが支援します。

申込用紙は裏面にあります。

2月受講申込欄 ※申込締切：1月20日(金)

下記欄に必要事項を記入頂き FAX でお送りください。
メールでも受け付けています。

氏名(フリガナ)	性別	年齢	住 所	連絡先	希望受講日	
			〒 ー 鹿児島市	☎	1日目	2日目
					日	日

過去に認知症サポーター養成講座を受講したことがありますか？ に✓を入れてください

ない ある **オレンジリング**(持っている・持っていない) / **教本**(持っている・持っていない)

実習施設と日程

ご希望の施設と日時を5つ選び○を書き込んでください
〔講座1日目と2日目の間に受けて頂く実習(約2.5時間)〕

	施設名・所在地	実習時間	土曜コースの方						平日コースの方					
			4日(日)	5日(月)	6日(火)	7日(水)	8日(木)	9日(金)	9日(金)	10日(土)	11日(日)	12日(月)	13日(火)	14日(水)
グループホーム	アルプス 高麗町 42-12	午前												
		午後												
	あらた 荒田 1-51-14	午前												
		午後												
	ローズガーデン 下荒田 2-34-15	午前												
		午後												
	愛と結の街 小原町 9-28	午前												
		午後												
	ふるさとの家郡山 東俣町 3853 番地	午前												
午後														
いこいの泉 泉町 9-5	午前													
	午後													
かわかみ 川上町 1854-1	午前													
	午後													
エデンの丘 坂元町 161-4	午前													
	午後													
おあしす坂之上 坂之上 1-47-22	午前													
	午後													
小規模多機能ホーム	ひばり 吉野町 2042 番地	午前												
		午後												
	悠暮里倶楽部 郡山町 68 番地	午前												
		午後												
	ショコラながかり 宇宿 9-9-13	午前												
		午後												
	城西 薬師 2-6-16	午前												
		午後												
	おあしす南谷山 小松原 2-23-30	午前												
午後														

※ 申込状況によりご希望の施設・日程をお受けできない場合があります。その際はお電話にてご相談させていただきますのでご了承下さい。

※ 実習施設と日程につきましては講座1日目の受付時にご案内させていただきます。