

# ご利用ください…… 認知症等 見守りメイト



## ○認知症の人の見守りや話し相手になるボランティアです

鹿児島市には、認知症と思われる高齢者等の見守りや、家族の支援などを行うボランティア『認知症等見守りメイト』がいます。

ご家族などから利用のお申込をいただくと、見守りメイトがあいさつや声かけなどの見守り活動を行います。

一人暮らしに不安を感じている本人やご家族、仕事等により日中が心配というご家族の方は、ぜひ、ご利用ください。



## ○例えば、こんな時に認知症等見守りメイトが活躍します

### 生活の様子を見守り 安否確認

カーテンの開閉、夜間の照明の状態等、外から安否の確認をします。



認知症等見守りメイトは見守り・話し相手が基本です。

### ご近所での声かけや あいさつ

外出先のスーパーなどで会ったら、声かけやあいさつを行います。

### 家族不在時の話し相手

仕事などで家族が不在時に、自宅を訪問し、声かけや話し相手となります。

### ご家族の相談相手

介護しているご家族の相談にも応じます。相談内容に応じて、長寿あんしん相談センターが支援を行います。

見守りメイト利用の申請方法などは裏面をご覧ください。

## ○認知症等見守りメイトとは

認知症等見守りメイトは、「認知症等見守りメイト養成講座」を修了し、鹿児島市に登録しているボランティアです。

○対 象 鹿児島市内の在宅で暮らす認知症等の高齢者

○費 用 無料

## ○利用の申請から活動開始まで

### ①利用申請



利用申請は長寿あんしん相談センターで受付ます。

### ②見守りメイトへ活動依頼



お住まいの地域や内容に応じて、長寿あんしん相談センターが見守りメイトへ活動を依頼します。

### ③本人やご家族と顔合わせ



本人やご家族、見守りメイト、担当ケアマネジャー、長寿あんしん相談センターなど、関係者が集まり、見守り活動や緊急時の対応などの打ち合わせをします。

### ④見守り活動開始



見守り活動が始まります。見守りメイトは、関係者と連携しながら活動します。

## ○見守りメイトの活動について

活動の内容や時間帯、頻度については、ご家族等のご希望も踏まえ、ボランティアである見守りメイトの活動可能な範囲で、話し合いにより決めていきます。

## ○鹿児島市長寿あんしん相談センターが支援します

認知症の人やご家族から、認知症等見守りメイトを通じて介護や医療、その他の専門的な相談を受けた場合は、長寿あんしん相談センターが支援を行います。

## ○お問合せ・お申込

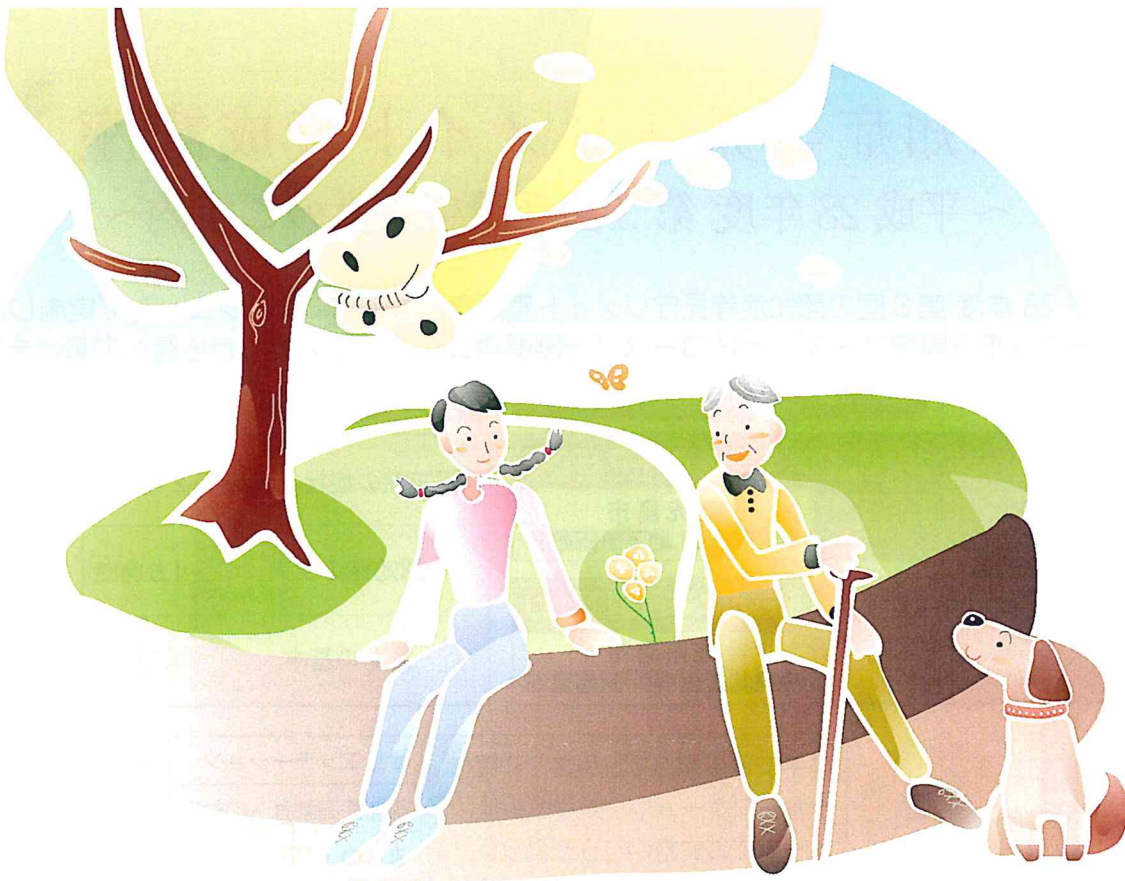
市内 17 カ所の各長寿あんしん相談センター窓口

または

鹿児島市長寿あんしん相談センター本部

鹿児島市新栄町 1 番 11 号

TEL : 099-813-1040 FAX : 099-813-1041



## いつか大切な誰かのために 今、誰かの「支え手」になりませんか。

### 認知症等見守りメイトになりませんか？

認知症の方や介護する家族の心の支えになるボランティア、それが認知症等見守りメイトです。

活動内容は、日々の挨拶や声掛け、相談相手、遠くからそっと見守るなどです。

認知症の方や家族に安心を与えられるもっとも身近な「支え手」となります。

### 認知症を学び認知症の方や介護家族の思いを学ぶ講座です。

認知症等見守りメイトは、認知症の基本的な知識と対応を学ぶ2日間の養成講座を受講した人です。鹿児島市内でボランティア活動ができる方なら誰でも受講できます。

### 講座を修了したら認知症等見守りメイトとして登録できます。

講座を修了すると、鹿児島市に認知症等見守りメイトとして登録できます。

長寿あんしん相談センターに見守り希望の方からメイト利用の申請があれば、

居住地等を考慮してメイトの方に活動を要請します。

メイトの活動は、長寿あんしん相談センターが支援しますので安心して活動していただけます。

詳しくは、裏面をご覧ください。



# 認知症等見守りメイト養成講座



## ～平成28年度第3回受講生募集のご案内～

平成28年度第3回の認知症等見守りメイト養成講座を下記のスケジュールで実施します。  
Aコース（平日開講コース）とBコース（土曜開講コース）の2種類から選んで頂けます。

コース・日程・会場			カリキュラム		
座学 1日目 10時～16時30分	平日 コース (A)	平成29年2月7日(火) 鹿児島市 中央公民館 地下研修室B	認知症の症状と治療	2時間	約 5.5時間
	土曜 コース (B)	平成29年2月11日(土) 鹿児島市 中央公民館 地下研修室B	認知症のケア	1.5時間	
			援助の基本	1.5時間	

約1週間以内

### 実習

座学1日目から2日目までの間に、グループホームや小規模多機能ホームでの実習(半日)があります。

オリエンテーション	0.5時間	約 2.5時間
認知症高齢者への対応	1.5時間	
まとめ・感想	0.5時間	

コース・日程・会場			カリキュラム		
座学 2日目 9時30分～12時30分	平日 コース (A)	平成29年2月14日(火) 鹿児島市 中央公民館 地下研修室A	認知症の人と 家族の思い	1時間	約 3時間
	土曜 コース (B)	平成29年2月18日(土) 鹿児島市 中央公民館 地下研修室A	権利擁護	1時間	
			事業説明	0.5時間	

## ○ 見守り対象者と活動内容

見守りをしていただくのは鹿児島市内の在宅で暮らす高齢者等で、認知症の方や認知症の方を介護している家族の支援になります。主な活動内容は下記の通りとなります。

- ◆ 生活状況の見守り（カーテンの開閉、ポストなど状況を遠くから見守る）
- ◆ 挨拶や声かけ
- ◆ 家族不在時の見守りや話し相手
- ◆ 家族からの相談（電話、訪問） など

活動にあたって、対応に困った時などは、担当地域の長寿あんしん相談センターが支援します。

## 受講申込欄

受講希望の方は、下記欄に必要事項を記入頂き FAX でお送りください。メールでも受け付けています。

氏名(フリガナ)	性別	年齢	住所	連絡先	希望受講日	
					1日目	2日目
.....			〒 ..... 鹿児島市	☎ .....	日	日
.....			〒 ..... 鹿児島市	☎ .....	日	日

鹿児島市 長寿あんしん相談センター本部 業務課  
TEL : 099-813-8555

**FAX:099-813-1041**  
mail...anshin@kg-shien.org